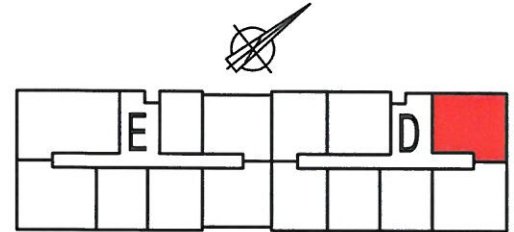


Szkic lokalu usługowego

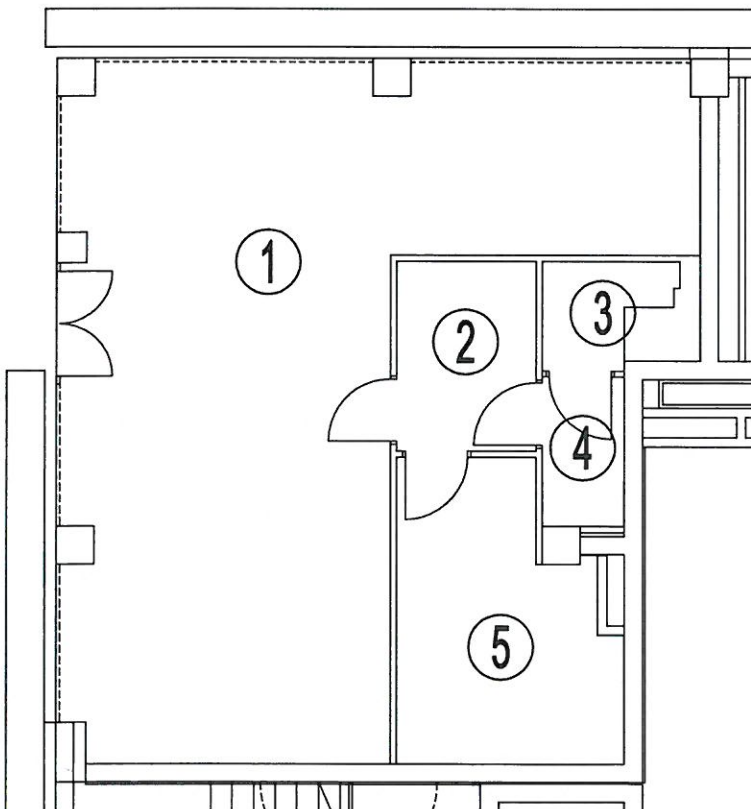
Adres: Zielona Góra ul. Jana z Kolna 12D dz. nr 56/9			
Położenie lokalu	kondygnacja 1/ parter		
Wysokość pomieszczenia	2.59 m		
Instalacje wewnętrzne	Wod-kan, elektryczna, sieć ciepła co, wentylacja		
Pomieszczenia w lokalu		m ²	
	1	Pomieszczenie usługowe	50.74
	2	Przedsiónek	4.40
	3	Wc	1.80
	4	Łazienka	2.27
	5	Pomieszczenie socjalne	9.80
Powierzchnia użytkowa lokalu		69.01	

ZAŁĄCZNIK DO SPRAWY
znak DR-BB.7120. 274.2020.UU
z dnia 18.12.2020r.



Położenie lokalu w budynku

URZĄD MIASTA
Zielona Góra



Szkic rzutu poziomego lokalu
skala 1:100

Data: 27.03.2020r.

ART-GEO spółka z o.o.
65-410 Zielona Góra, ul. Fabryczna 13A
NIP 929 18 48 460, REGON 081 082 460
KRS 0000435871
tel. 606 28 32 02, tel. 604 06 25 54

Leszek Dutczak
GEODĘTA UPRAWNIONY
up. nr 19929

Lokal spełnia wymogi samodzielnego lokalu
wg art. 2 ust. 2 i 1a ustawy z dnia
24.06.1994r. o własności lokali
(j.t. Nr 80 poz. 903 z 2000r. z późn.zm.)