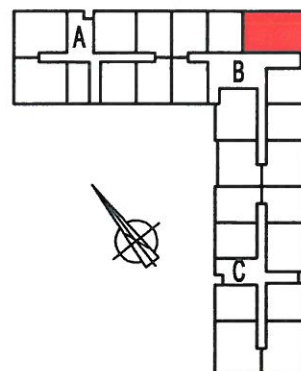


Szkic lokalu usługowego

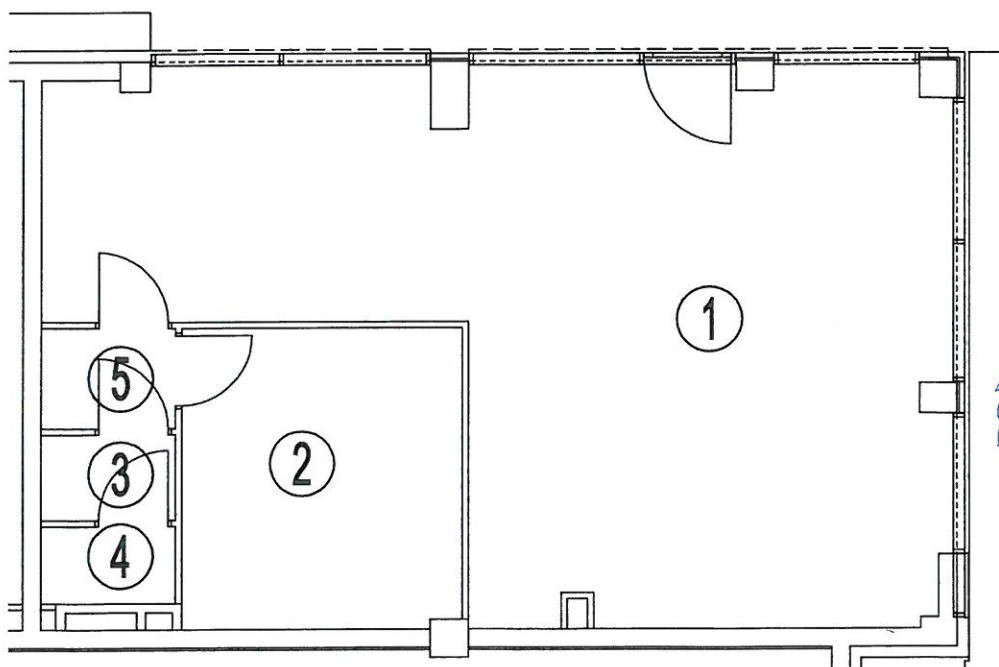
| | | | |
|--|---|------------------------|-------|
| Adres: Zielona Góra ul. Jana z Kolna 12B dz. nr 56/9 | | | |
| Położenie lokalu | kondygnacja 1/ parter | | |
| Wysokość pomieszczenia | 2.59 m | | |
| Instalacje wewnętrzne | Wod-kan, elektryczna, sieć ciepłna co, wentylacja | | |
| Pomieszczenia w lokalu | | m ² | |
| | 1 | Pomieszczenie usługowe | 66.34 |
| | 2 | Pomieszczenie socjalne | 14.59 |
| | 3 | Łazienka | 1.83 |
| | 4 | Wc | 1.96 |
| | 5 | Przedśionek | 2.34 |
| Powierzchnia użytkowa lokalu | 87.06 | | |

ZALĄCZNIK DO SPRAWY
 znak DR-BB.7120. 273.2020.44
 z dnia 18.12.2020r.

URZĄD MIASTA
 Zielona Góra



Położenie lokalu w budynku



Szkic rzutu poziomego lokalu
 skala 1:100

Data: 27.03.2020r.

ART-GEO spółka z o.o.
 65-410 Zielona Góra, ul. Fabryczna 13A
 NIP 929 18 48 460, REGON 081 082 466
 KRS 0000435871
 tel. 606 26 32 02, tel. 604 06 25 54

Leszek Dutczak
 GEODETA UPRAWNIONY
 up. nr 19029

Lokal spełnia wymogi samodzielnego lokalu
 wg art. 2 ust. 2 i 1a ustawy z dnia
 24.06.1994r. o własności lokali
 (j.t. Nr 80 poz. 903 z 2000r. z późn.zm.)