



# NATUR PARK

## APARTAMENTY

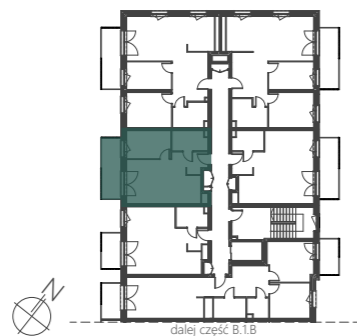
ul. Spiska/Bieszczadzka, Szczecin



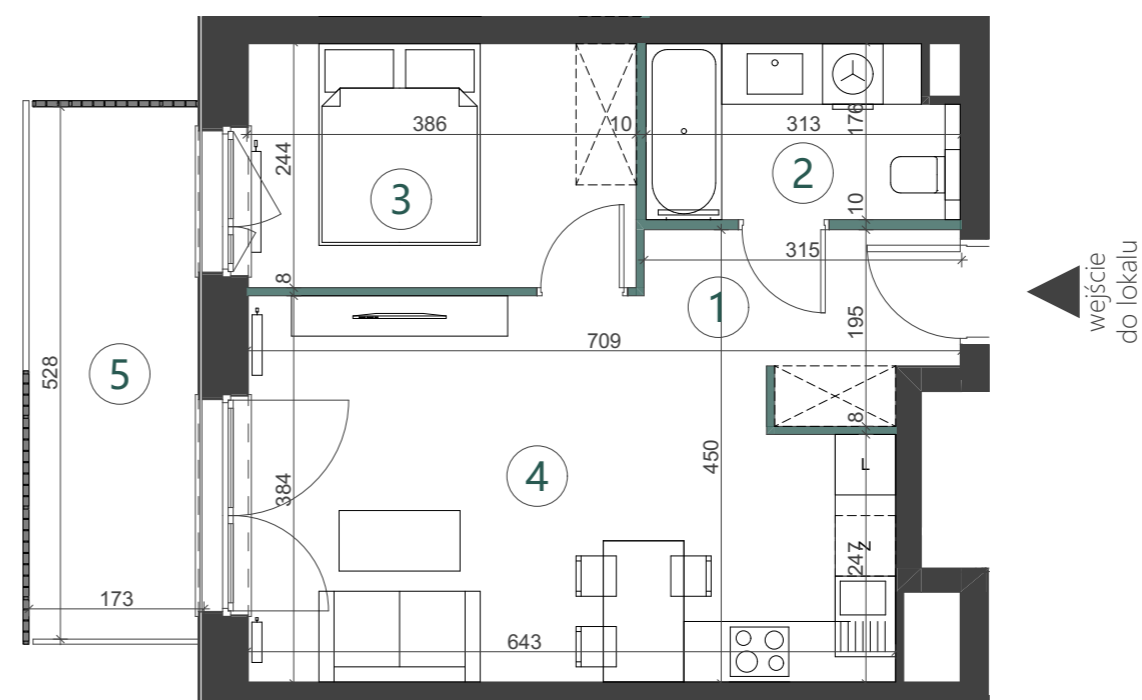
Apartament:  
Apartament: B.1.A\_33

living space:  
Powierzchnia: 41,43 m<sup>2</sup>

Floor:  
Piętro: 5



		[m <sup>2</sup> ]
01	Hol	4,95
02	Łazienka	5,20
03	Sypialnia	9,30
04	P. dzienny z aneksem	21,98
05	Balkon	8,53



Aranżacja jest rysunkiem poglądowym i nie stanowi oferty handlowej, w rozumieniu przepisów kodeksu cywilnego. Powierzchnia użytkowa pomieszczeń zgodna z Rozporządzeniem Ministra Transportu, Budownictwa i Gospodarki Morskiej dnia 15.12.2021r. w sprawie szczegółowego zakresu i formy projektu budowlanego oraz z Polską Normą PN-ISO 9836:1997 z późniejszymi zmianami.

- Grzejnik płytowy
- Grzejnik łazienkowy drabinkowy
- Ścianki działowe nadające się do demontażu

skala 1:75  
0 1 2 3 5 [m]

**EB·F**  
DEVELOPMENT

SALES OFFICE  
BIURO SPRZEDAŻY

Szczecin: Hanza Tower, Al. Wyzwolenia 46, lokal U7, tel.: 661 557 558  
Zielona Góra: Galeria Grafitt, ul. Boh. Westerplatte 24, tel.: 605 860 001, 601 934 370  
[www.ebfdevelopment.pl](http://www.ebfdevelopment.pl)