

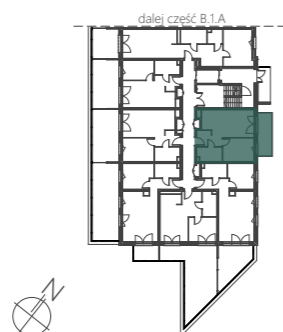


# NATUR PARK APARTAMENTY

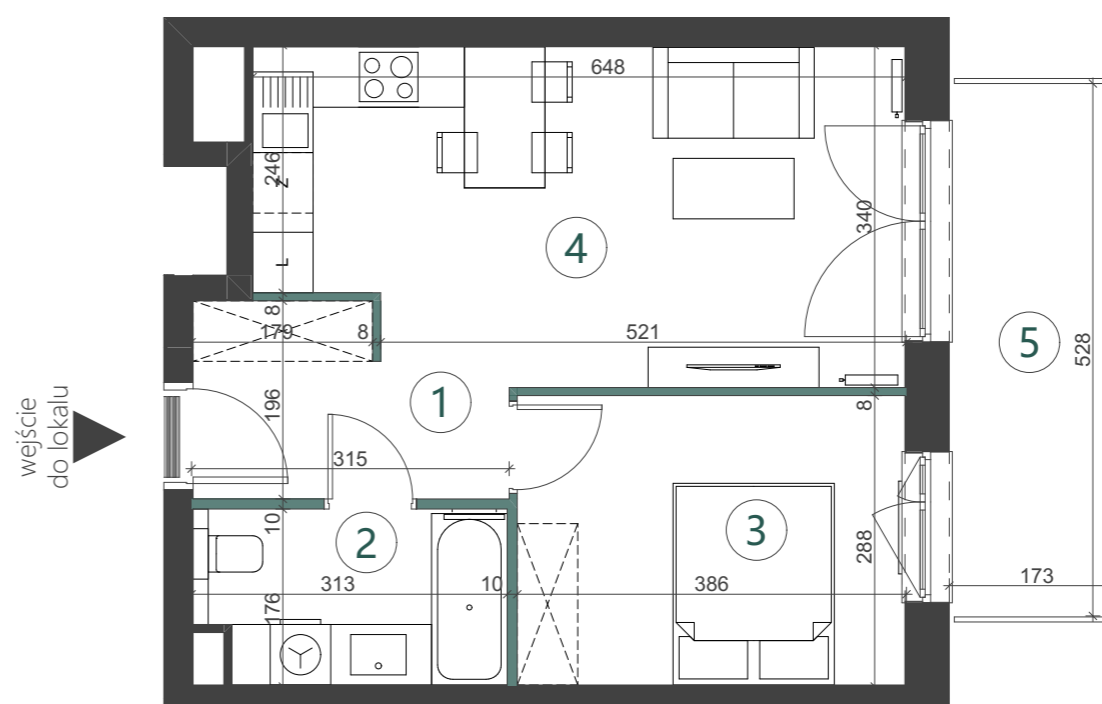
ul. Spiska/Bieszczadzka, Szczecin



Apartament:  
Apartament: B.1.B\_1  
  
living space:  
Powierzchnia: 41,93 m<sup>2</sup>  
  
Floor:  
Piętro: Parter



		[m <sup>2</sup> ]
01	Hol	5,02
02	Łazienka	5,20
03	Sypialnia	11,04
04	P. dzienny z aneksem	20,67
05	Balkon	8,71



Aranżacja jest rysunkiem poglądowym i nie stanowi oferty handlowej, w rozumieniu przepisów kodeksu cywilnego. Powierzchnia użytkowa pomieszczeń zgodna z Rozporządzeniem Ministra Transportu, Budownictwa i Gospodarki Morskiej dnia 15.12.2021r. w sprawie szczegółowego zakresu i formy projektu budowlanego oraz z Polską Normą PN-ISO 9836:1997 z późniejszymi zmianami.

- Grzejnik płytowy
- Grzejnik łazienkowy drabinkowy
- Ścianki działowe nadające się do demontażu

skala 1:75  
0 1 2 3 5 [m]

**EB·F**  
DEVELOPMENT

SALES OFFICE  
BIURO SPRZEDAŻY

Szczecin: Hanza Tower, Al. Wyzwolenia 46, lokal U7, tel.: 661 557 558  
Zielona Góra: Galeria Grafitt, ul. Boh. Westerpaltte 24, tel.: 605 860 001, 601 934 370  
[www.ebfdevelopment.pl](http://www.ebfdevelopment.pl)