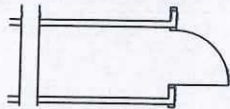


Szkic lokalu

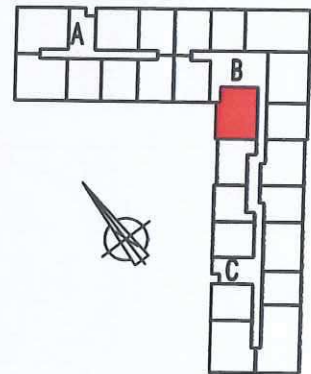
Adres: Zielona Góra ul. Jana z Kolna 12B/44 dz. nr 56/9			
Położenie lokalu	kondygnacja 5/ 4 piętro		
Wysokość pomieszczenia	2.59 m		
Instalacje wewnętrzne	Wod-kan, elektryczna, sieć ciepłna co, wentylacja		
Pomieszczenia w lokalu	1	Komunikacja	m ² 5.99
	2	Pokój dzienny + aneks kuchenny	24.03
	3	Pokój	13.58
	4	Garderoba	8.75
	5	Łazienka	7.80
Powierzchnia użytkowa lokalu	60.15		
Powierzchnia pomieszczenia przynależnego (kom.lok.)	1.60		
Powierzchnia użytkowa lokalu i pomieszczenia przynależnego	61.75		



Szkic rzutu poziomego komórki lokatorskiej
skala 1:100

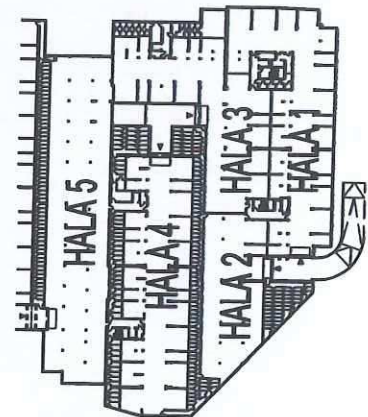
ZAŁĄCZNIK DO SPRAWY

znak DR-BB.7120. *273.2020.44*
z dnia *18.12.2020.*

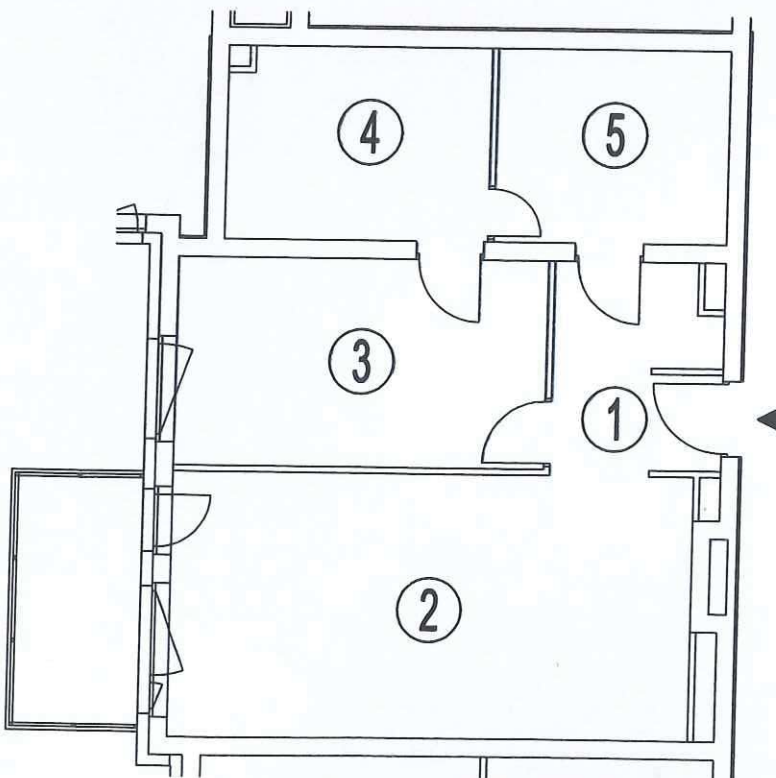


Położenie lokalu w budynku

URZĄD MIASTA
Zielona Góra



Położenie komórki lokatorskiej w budynku



Szkic rzutu poziomego lokalu
skala 1:100

Data: 27.03.2020r.

ART-GEO spółka z o.o.
65-410 Zielona Góra, ul. Fabryczna 13A
NIP 929 18 48 460, REGON 081 082 466
KRS 0000435871
tel. 606 28 32 02, tel. 604 06 25 54

Leszek Dutczak
GEODZISTA UPRAWNIONY
up. nr 19029

Lokal spełnia wymogi samodzielnego lokalu
mieszkalnego wg art. 2 ust. 2 i 1a ustawy z dnia
24.06.1994r. o własności lokali
(j.t. Nr 80 poz. 903 z 2000r. z późn.zm.)